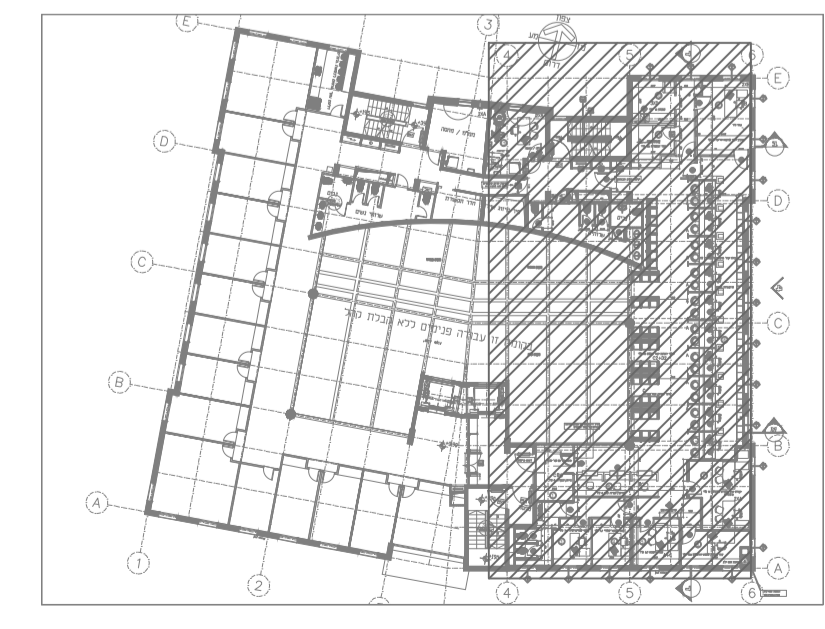


פירוט נספח תאור אמצעים לבטיחות אש

<p>אזור מוגן ע"י מערכת מתני מים אוטומטית מותכנת עפ"י ת"י 1596. סיווג הסיכון וסוג המערכת מפורט על גבי גרסת הפח</p> <p>מסך מים- הפעלה ידנית / אוטומטית</p> <p>אזור מכסה ע"י מערכת כריזה חקית</p> <p>מיקורפון למערכת כריזה חירות</p> <p>סלפון כבאים- והקמה עפ"י NF.P.A- 72</p> <p>שקע סלפון עפ"י NF.P.A-72</p> <p>אזור מוגן ע"י מערכת כיבוי אוטומטית באבקה, תכנון מפורט עפ"י NF.P.A.17 / ת"י 5356, חלק 1</p> <p>אזור מוגן ע"י מערכת כיבוי אוטומטית בגז FM-200 תכנון מפורט עפ"י NF.P.A.2001 / ת"י 1597</p> <p>אזור מוגן ע"י מערכת כיבוי אוטומטית באבקה רטובה, תכנון מפורט עפ"י NF.P.A.11, 16, 5356, חלק 2</p> <p>אזור מוגן ע"י מערכת כיבוי אוטומטית בקצף - מערכת ששחית עפ"י NF.P.A.13,16 או מערכת רב נפחית עפ"י NF.P.A.11</p> <p>שלט לאזור מחסרי</p> <p>מערכת תקשורת דו-סטרית הנמצאת בתוך 'אזור המחסרי'</p> <p>שלט 'ציצאר' מואר בגוון לבן-ירוק (עם חץ או ללא חץ) נגובה הכתוב 15 ס"מ ועובי האות לא יקטן מ-15 מ"מ (עפ"י סעיף 3.2.18.1) צד הכיתוב מודגש</p> <p>שלט 'ציצאר' מואר בגוון לבן-ירוק (עם חץ או ללא חץ) נגובה הכתוב 20 ס"מ ועובי האות לא יקטן מ-20 מ"מ (עפ"י סעיף 3.2.18.1) צד הכיתוב מודגש</p> <p>לשליש גריל תחמוך חמאה שמוספס, מוחם החשמלי של הבניין/מקור חשמל עממי בהתאם לטבלת המפרט המצורף של 20 חלק 222</p> <p>שלט 'אין ציצאר' כניל, הכיתוב על השלט יורה בגוון אדום ע"י רגוע לבן עפ"י פרק ב', סעיף די, 3.2.18.1</p> <p>שלט 'אין להשתמש במעלית בשעת שריפה' כניל</p> <p>שלט קבוע בחדר מדרגות מוגן פולט אור (ע"י סעיף 3.2.18.1 (ז)) מספר קומה</p> <p>שלט קבוע בקומת הכניסה ליד חדר המדרגות המוגן 'בבניין זה מותקנת דלתות אש בכל קומותיו' (עפ"י סעיף 3.2.18.1 (ה)) אזור עם גופי תאורת חירום לאורך נתיב מילוט, פרוזודורים</p> <p>משך זמן הארה 60 דקות לפחות בעוצמת הארה ממוצעת של 10 לוקס אלא שרפתח מ-1 לוקס בכל נקודה.</p> <p>מדידת עוצמת האור המינימלית תחבצע בנוגה מפלט הריכה במרחב המילוט, עפ"י ת"י 20, חלק 222.</p> <p>מספר גופי תאורה ע"י תכנון מוגדש חשמל.</p> <p>לוח פיקוד כבאים ימוקם בכניסה לבניין וכולל:</p> <p>מפסק זרם חיזר ראשי לכל הבניין</p> <p>מפסק זרם לגרסור (בעזרת מפתח מיוחד)</p> <p>מפסק הפעלת מפרחים לשחרור עשן בודר 3 מצבים</p> <p>בודר 3 מצבים לחלונות ממזעמים אוטומטית לשחרור העשן</p> <p>מקורפון מערכת כריזה חירות</p> <p>נק' חקשורת עם אוויר מחסה בקומות החדשות</p> <p>פאנל פיקוד ובקרה ראשי למערכת גילוי אש</p> <p>נוריות ביקורת למפוחי העשן, לחלונות שחרור העשן</p> <p>נוריות חייוני ל-5 מצבי הנגישות: תקלה בגניאטור, מצב מפסק אוטומטי סגור, מצב סולר, מצב מצברים, מצב עמון מיקום מעלית כבאים</p> <p>מיקום מעלית נושאת אלונקה</p> <p>ציצאה למוצא בסווד</p> <p>פרוזודור ללא מוצא - אורך הפרוזודור עד 15 ס"מ</p> <p>אורך מהלך משותף בהתאם לטבלה</p> <p>מרווח הריכה המקורה מסיימת אל דרך מוצא בסווד/ ציצאה/ חזון חילוף</p> <p>חלל מוגן התמצצות לפי ת"י 60079, חלק 10</p> <p>מספה כיבוי על גגגלים באבקה יבשה במשקל 50 ק"ג או שווה ערך דלדלקות מסוג (א,ב,ג) תחלי</p> <p>אזור מוגן ע"י גלאי אש ועשן עממי עפ"י ת"י 1220, חלק 5</p> <p>לחצן יתוק חשמל בחירות</p> <p>מגנטון המבסל את נעילת דלת המילוט באמצעות לחיצה על הרידת או לחצן פתיחה חשמלית הצמוד לדלת</p>	<p>רחבת הערכות של רכב כבאות והצלה</p> <p>חזון צד ציירי או הוזה במידות פתוח חופשי- רוחב 80 ס"מ, גובה 100 ס"מ לפחות, שילוב תריס חשמלי 'כילז אפטר', פתיחה ידנית מכאנית מבפנים. יותקן שלט שולח עם הכיתוב 'חזון חילוף' מבפנים בכל בניין שאינו מגורים אלמנט בעל עמידות אש ל- 180 דקות</p> <p>אלמנט בעל עמידות אש ל- 120 דקות</p> <p>אלמנט בעל עמידות אש ל- 90 דקות</p> <p>אלמנט בעל עמידות אש ל- 60 דקות</p> <p>דלת אש בעלת עמידות אש ל- 30 דקות בירוד</p> <p>1- 30 דקות כשל תחילי ויציבות עפ"י ת"י 1212</p> <p>דלת אש בעלת עמידות אש ל- 30 דקות בירוד</p> <p>1- 60 דקות כשל תחילי ויציבות עפ"י ת"י 1212</p> <p>דלת אש בעלת עמידות אש ל- 30 דקות בירוד</p> <p>1- 90 דקות כשל תחילי ויציבות עפ"י ת"י 1212</p> <p>דלת אש עם צורה</p> <p>דלת אש במצב 'רגיל פתוח' (NORMALLY OPEN)</p> <p>חזון אש לא לפתיחה (זמן עמידות האש בקדקות)</p> <p>ידית בולה לדלת אגף אחד</p> <p>ידית בולה לדלת דו אגפית</p> <p>ברז כיבוי אש בקוטר 2" על זקף 4" עם מחבר שטורץ</p> <p>ברז כיבוי אש חיצוני בקוטר 3" על זקף 4" עם מחבר שטורץ</p> <p>ברז כיבוי אש חיצוני כפול בקוטר 3" על זקף 6"/4" עם מחבר שטורץ</p> <p>חירור המנקה 23" על זקף 4" למערכת המזחיים האוטומטית (ספריגלרים) עם מחברי שטורץ ומכסים</p> <p>חירור המנקה 23" על זקף 4" לברזי כיבוי אש עפ"י ת"י 448, חלק 1 עם מחברי שטורץ ומכסים ***ברזי הכיבוי יתאימו לת"י 448, חלק 1</p> <p>תוחם מים</p> <p>פתח שחרור עשן קבוע/ פתח שחרור עשן אוטומטי</p> <p>שחרור עשן באמצעות מפרחים בשיעור של 6 החלפות אירר בשעה לפחות. מפרחים ירו עמידים אש לפחות של 400°C במידה ובבניין מותקנת מערכת מזחיים בכל השטחים- עמידות לסחפי 250°C, לחושך שעותיים לפחות</p> <p>מערכת על לחץ למניעת חזירת עשן לחודרי מדרגות מוגנים</p> <p>המערכת תותקן עפ"י ת"י 1000 חלק 222</p> <p>פיר לשחרור העשן משטח הגלובי / הפרוזודור הקומתי ופניויו אל החוץ</p> <p>שחרור העשן יורה באופן ללא אמצעים מכניים (ראה פרט)</p> <p>פיר לשחרור העשן משטח הגלובי / הפרוזודור הקומתי ופניויו אל החוץ</p> <p>שחרור העשן יורה על ידי אמצעים מכניים (מפרחים לשחרור עשן)</p> <p>מונע לפתיחת דלת / חזון לרכנת אוויר צדד כחלק ממערכת הגליטה בששן</p> <p>ענדה כיבוי אש המכילה:</p> <p>ברז כיבוי אש בקוטר 2", נכגלה כיבוי 3/4" עם ברז פתיחה חרורה, 2 דונקטים 15 מטר כל אחד, מסף כיבוי אבקה או שווע מאושר במשקל 6 ק"ג בתוך ארון תחילי במידות 80*80*120 ס"מ</p> <p>ענדה כיבוי אש כניל ללא ברז כיבוי אש 2"</p> <p>נגלגון כיבוי אש 3/4" מתאים לת"י 2206 חלק 1</p> <p>מספה כיבוי ידני באבקה יבשה במשקל 6 ק"ג או שווה ערך דלדלקות מסוג (א,ב,ג) תחלי</p> <p>מספה אבקה כניל 3 ק"ג</p> <p>מספה כיבוי ידני בגז במשקל 6 ק"ג או שווה ערך דלדלקות מסוג (א,ב,ג) תחלי</p> <p>אזור מוגן ע"י מערכת גלאי אש ועשן מותכנת עפ"י ת"י 1220, חלק 3</p> <p>אזור עם לחצן אונקה ידני של מערכת גילוי אש, ימוקם בקרבת פתחי ציצאה</p> <p>אזור עם צופר אונקה משולב עם נצנץ, ימוקם בקרבת פתחי ציצאה</p> <p>אזור מוגן בגלאי מים</p> <p>אזור מוגן ע"י גלאי גז פחמן חד חמצני</p> <p>אזור מוגן ע"י גלאי גז נפמי</p>
---	---



KEY PLAN

Mark Harmach fire safety consulting
מרק חרמאך
מהנדסים ויועצים בע"מ

• כתובת: הנשיא ויצמן 8, עפולה • טלפון: 053-7219197
• מען למכתבים: מגדל העמק רח"י יפה נוף 8/3, מיקוד 2304414
• פקס: 04-6820461 • Email: Mark102fs@gmail.com

16.05.2019	P1	י.כ.	
25.03.2019	P0	ת.נ.	
DATE	REV.	BY	DESCRIPTION

לביד הנדסה בע"מ
LAVID ENGINEERING LTD

YDKNEAM-20692
P.O.B. 57
TEL. 04-9899497
FAX: 04-9891344
Email: Office@lavid.co.il

היור הממשלתי
24.03.2019 R.R. חתום

פרויקט: ביטוח לאומי מרחב ירושלים
09.05.2019 ת.נ. שיושם

נושא הפרוטוקול: קומה ב-בטיחות אש
09.05.2019 ת.נ. אשיר

מסך הפרוטוקול: 216-15-01-202
1-100 16.05.2019 P1